

## ¿RESULTÓ POSITIVO A COVID-19 O TIENE SÍNTOMAS?

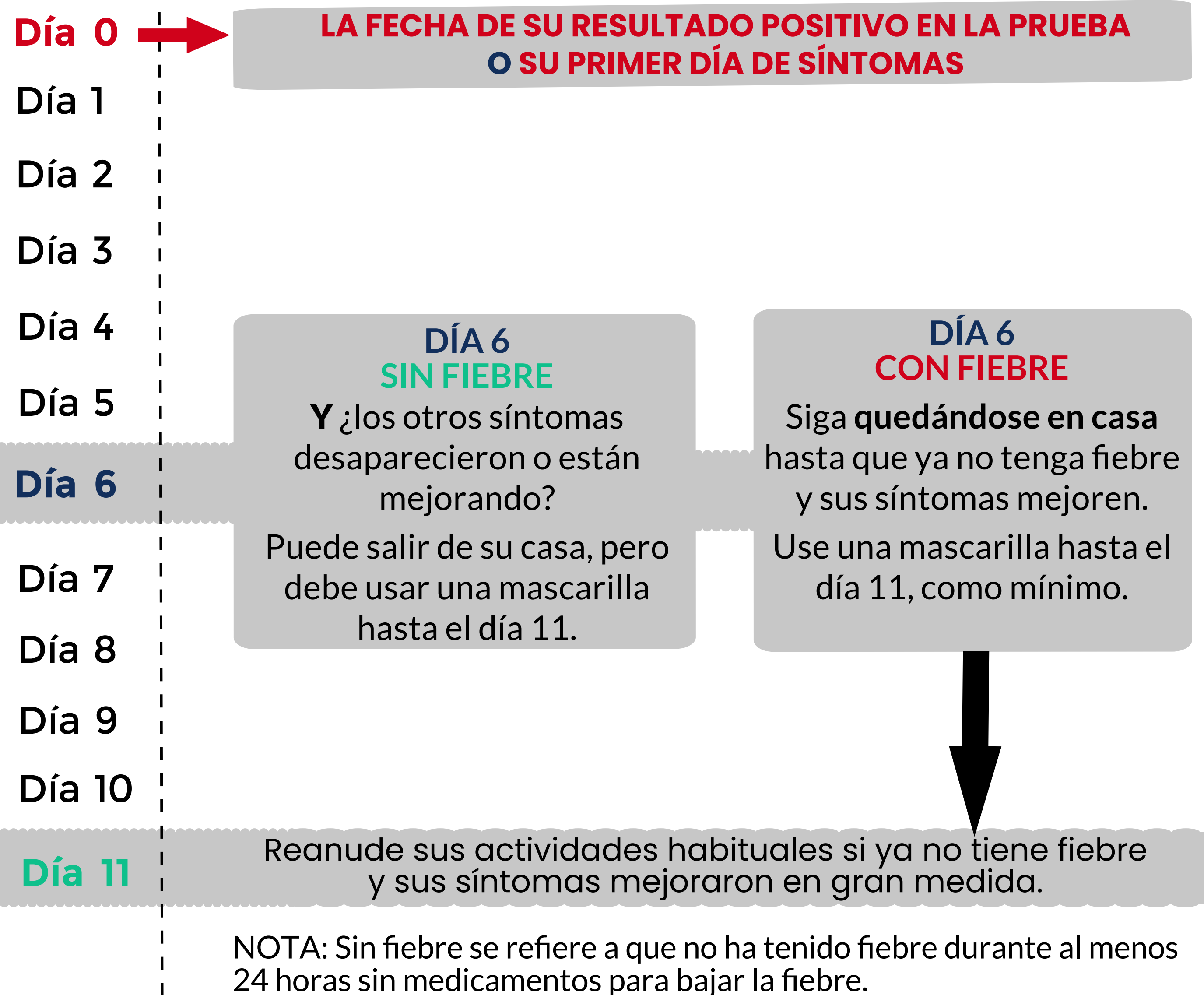
# QUÉDESE EN CASA, USE MASCARILLA Y ESTÉ ATENTO A LOS SÍNTOMAS

1/7/2022

### QUÉDESE EN CASA DURANTE 5 DÍAS

Comience a contar desde de la fecha en que obtuvo el resultado positivo en su prueba\* O el primer día que tuvo síntomas.

Si al principio no tiene síntomas, pero comienza a tenerlos dentro de los 10 días, inicie nuevamente el recuento de 5 días. El primer día de síntomas se considera su nuevo día 0.



Estas pautas se aplican a la comunidad general, más allá de si recibieron o no la vacuna contra la COVID-19. Es posible que las personas con una enfermedad de moderada a grave, con sistemas inmunitarios debilitados y que viven en entornos grupales o de alto riesgo deban aislarse por más de 5 días.



## MEDIDAS ADICIONALES



Mantenga distancia de las personas que viven con usted y **NO** reciba visitas. Permanezca en un área separada del hogar y use otro baño, si es posible.



Como siempre, limpie todas las superficies de alto contacto. Limpie y desinfecte las áreas compartidas con frecuencia. Lávese las manos con agua y jabón durante 20 segundos.



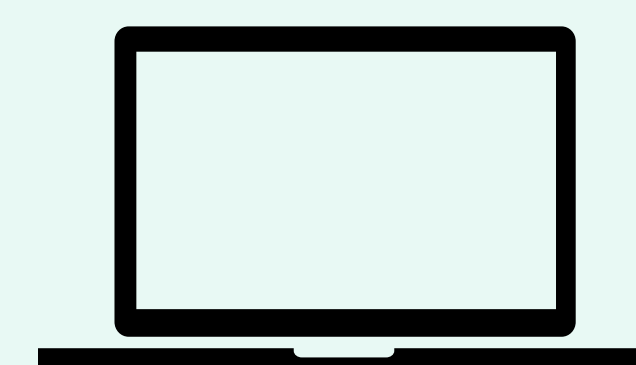
**Use una mascarilla durante 10 días** sobre la boca **Y** la nariz (incluso en su casa, si vive con otras personas)



Esté atento a los síntomas de la COVID-19, como tos, falta de aire, fatiga, pérdida de gusto u olfato, dolor de cabeza, dolores corporales, dolor de garganta, fiebre, escalofríos, diarrea.



Evite viajar, usar el transporte público o los sitios donde no puede usar una mascarilla (restaurantes, bares, casas de otras personas, etc.) entre los días 5 y 10.



Obtenga más información sobre la COVID-19 en [nj.gov/health/cd/topics/ncov.shtml](https://nj.gov/health/cd/topics/ncov.shtml)

\*Si usted es asintomático (nunca desarrolla síntomas), el día 0 es el día en que se realizó la prueba (no el día en que recibió el resultado positivo de la prueba), y el día 1 es el primer día completo después del día en que se realizó la prueba.